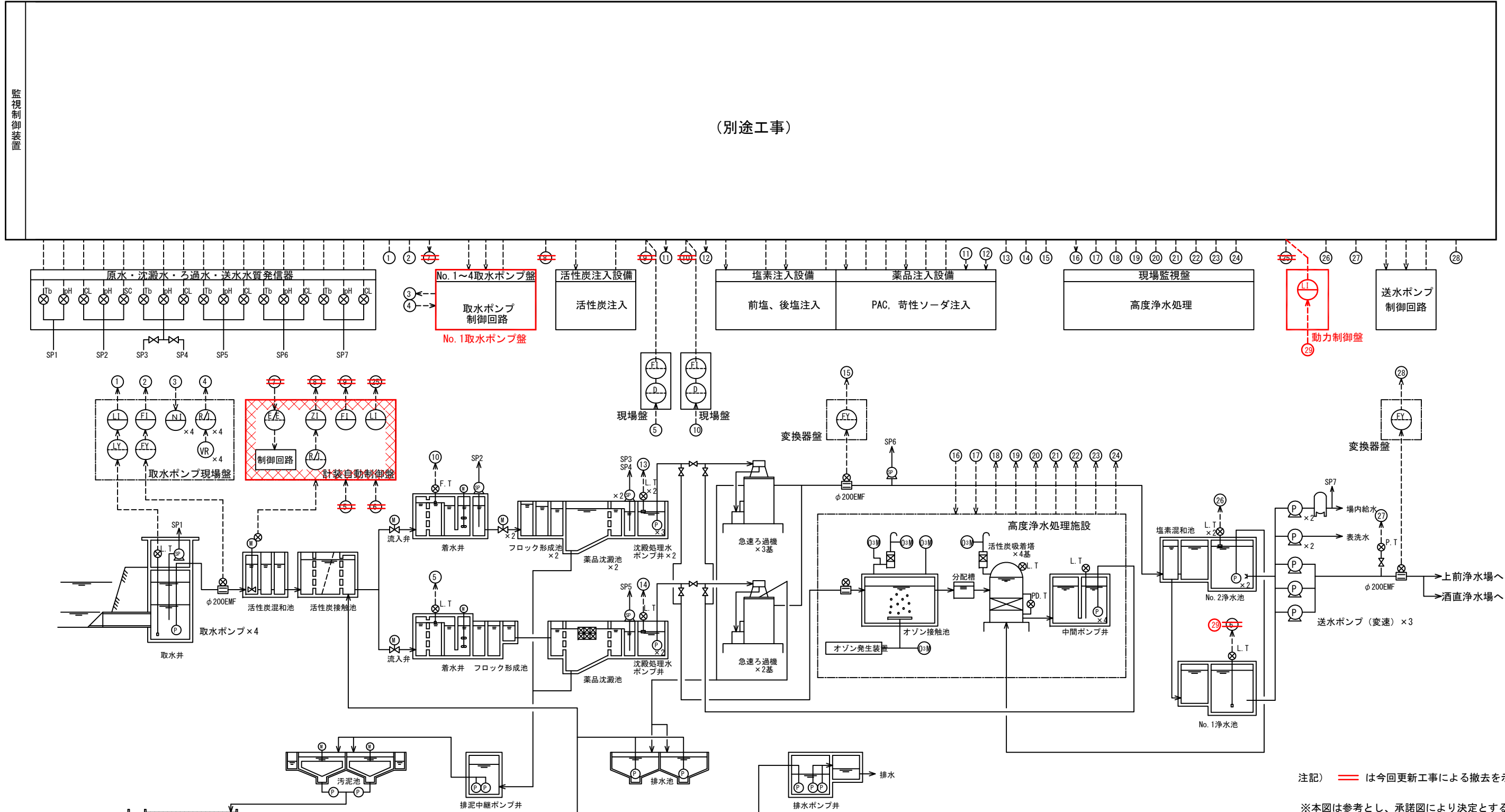


計装フロー図

- 原水濁度
- 原水 pH
- 着水残塩
- 着水 pH
- 着水導電率
- No.1 沈澱処理水濁度
- No.1 沈澱処理水 pH
- No.1 沈澱処理水残塩
- No.2 沈澱処理水濁度
- No.2 沈澱処理水 pH
- No.2 沈澱処理水残塩
- ろ過処理水濁度
- ろ過処理水 pH
- ろ過処理水残塩
- 浄水濁度
- 浄水 pH
- 浄水残塩
- 取水流量
- 取水井水位
- No.1~4 取水ポンプ回転数
- 取水流量調整弁開度
- 活性炭注入量
- No.1 着水井流入流量
- No.2 着水井流入流量
- No.1 前塩素注入量
- No.2 前塩素注入量
- No.1 PAC注入量
- No.2 PAC注入量
- ろ過処理水流量
- 沈殿処理水ポンプ井水位
- 浄水池水位
- 送水圧力
- No.1~3 送水ポンプ回転数
- 送水流量

(別途工事)



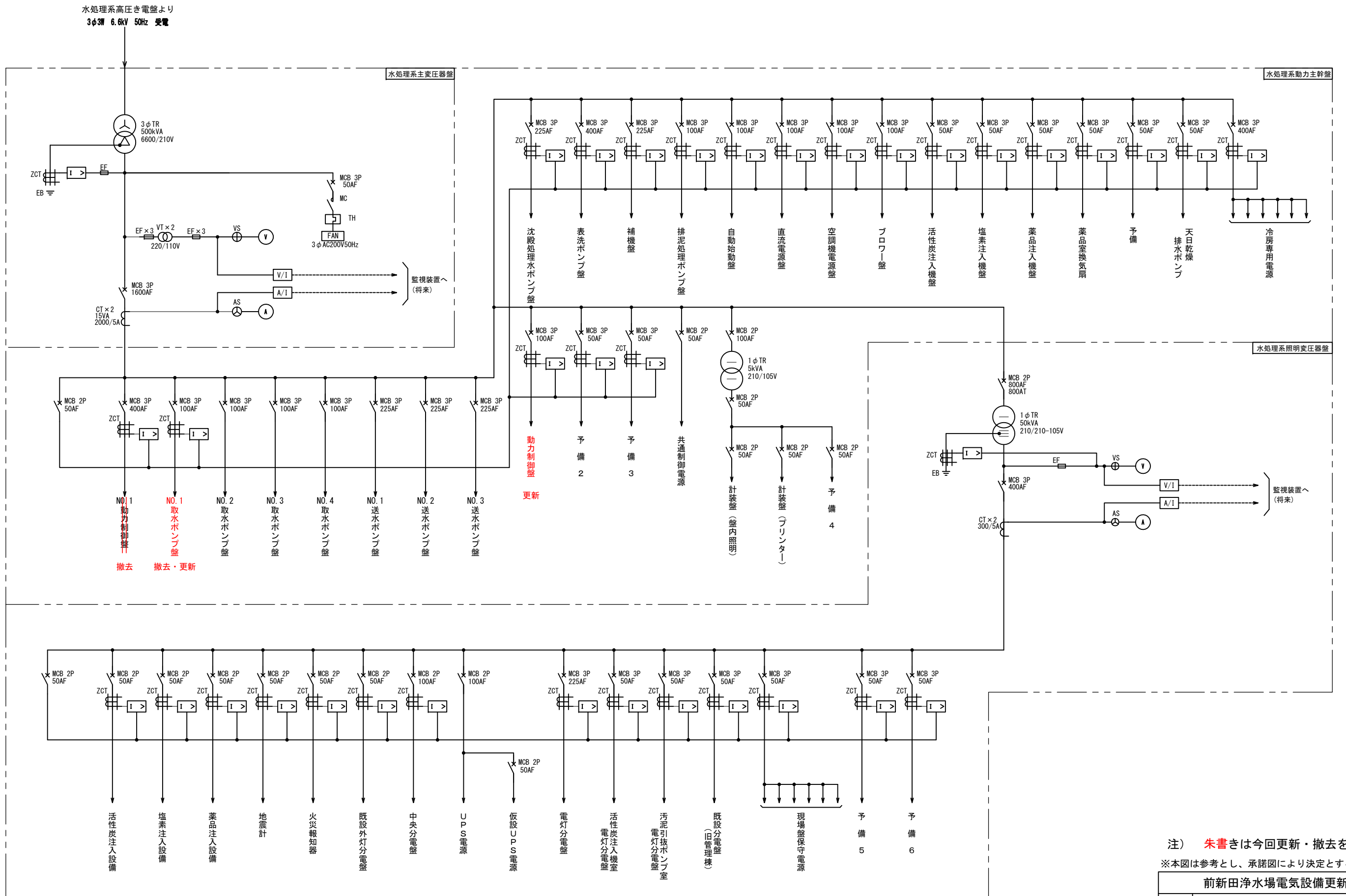
注記) は今回更新工事による撤去を示します。

※本図は参考とし、承諾図により決定とする。

- : 今回更新
- : 今回撤去

前新田浄水場電気設備更新工事				
図名	計装フロー図	設計番号		
縮尺	S-NONE	製図年月日		
製図	設計	主査	課長	図番
				No. 4 計 12
長門川水道企業団				

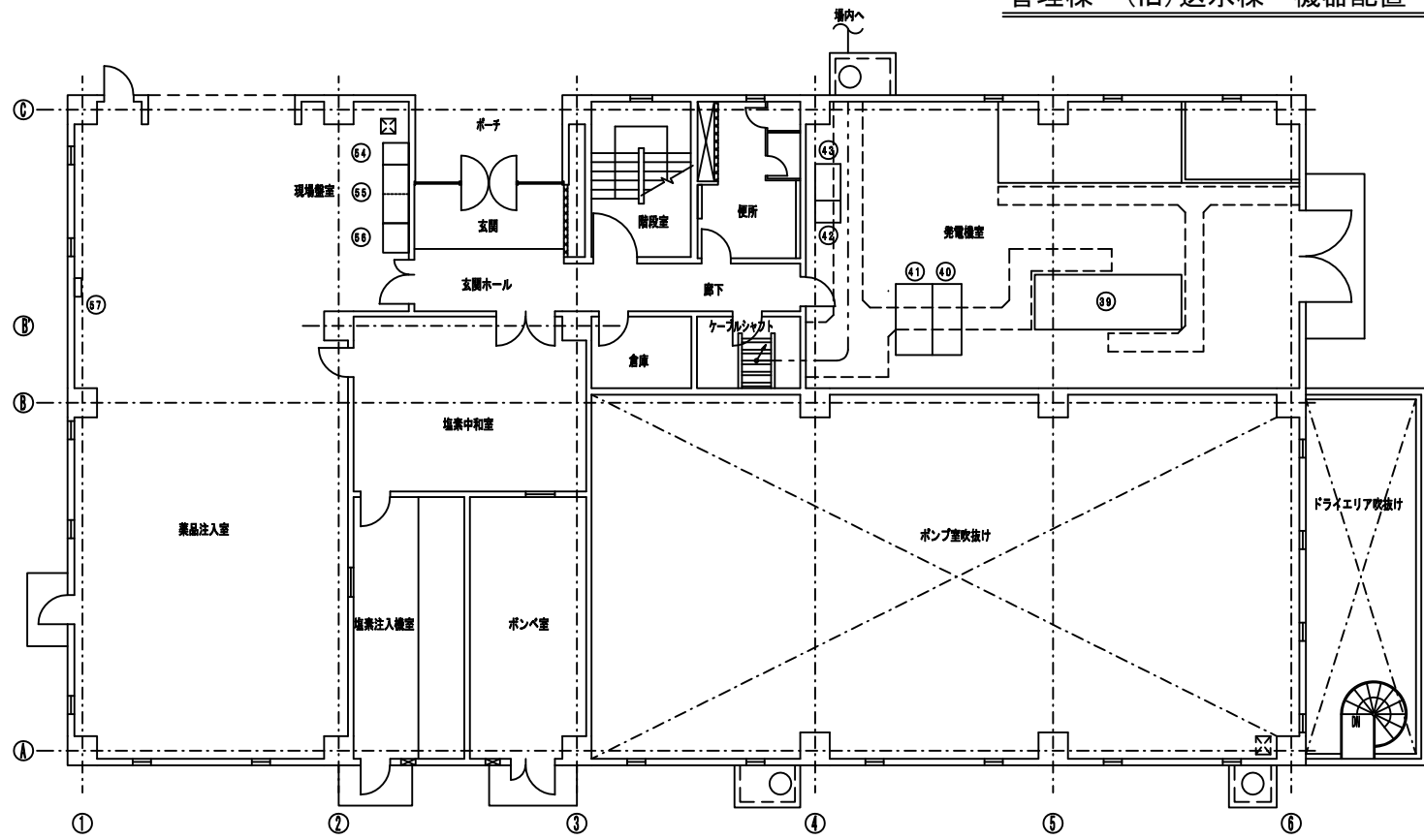
単線結線図 (更新・撤去)



注) 朱書きは今回更新・撤去を示す。
※本図は参考とし、承諾図により決定とする。

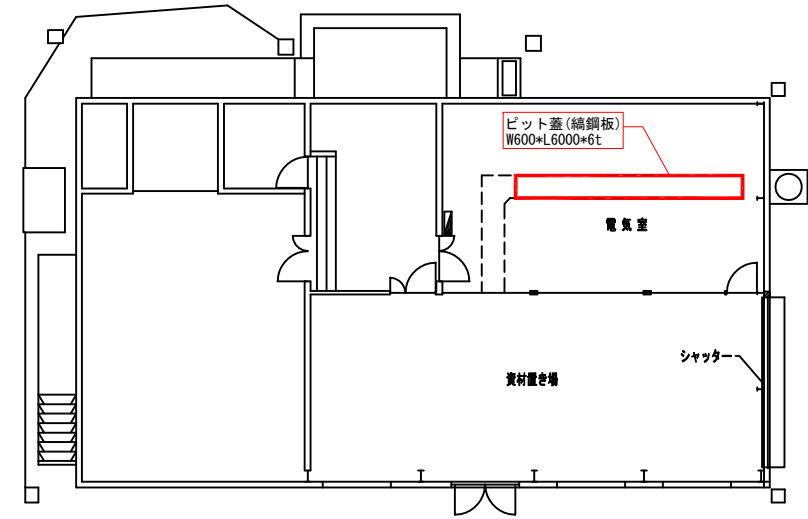
前新田浄水場電気設備更新工事				
図名	単線結線図 (更新・撤去)			設計番号
縮尺	S=NONE	製図年月日		図番
製図	設計	主査	課長	No. 5 計 12
長門川水道企業団				

管理棟・(旧)送水棟 機器配置・配線図(更新) S=1/100

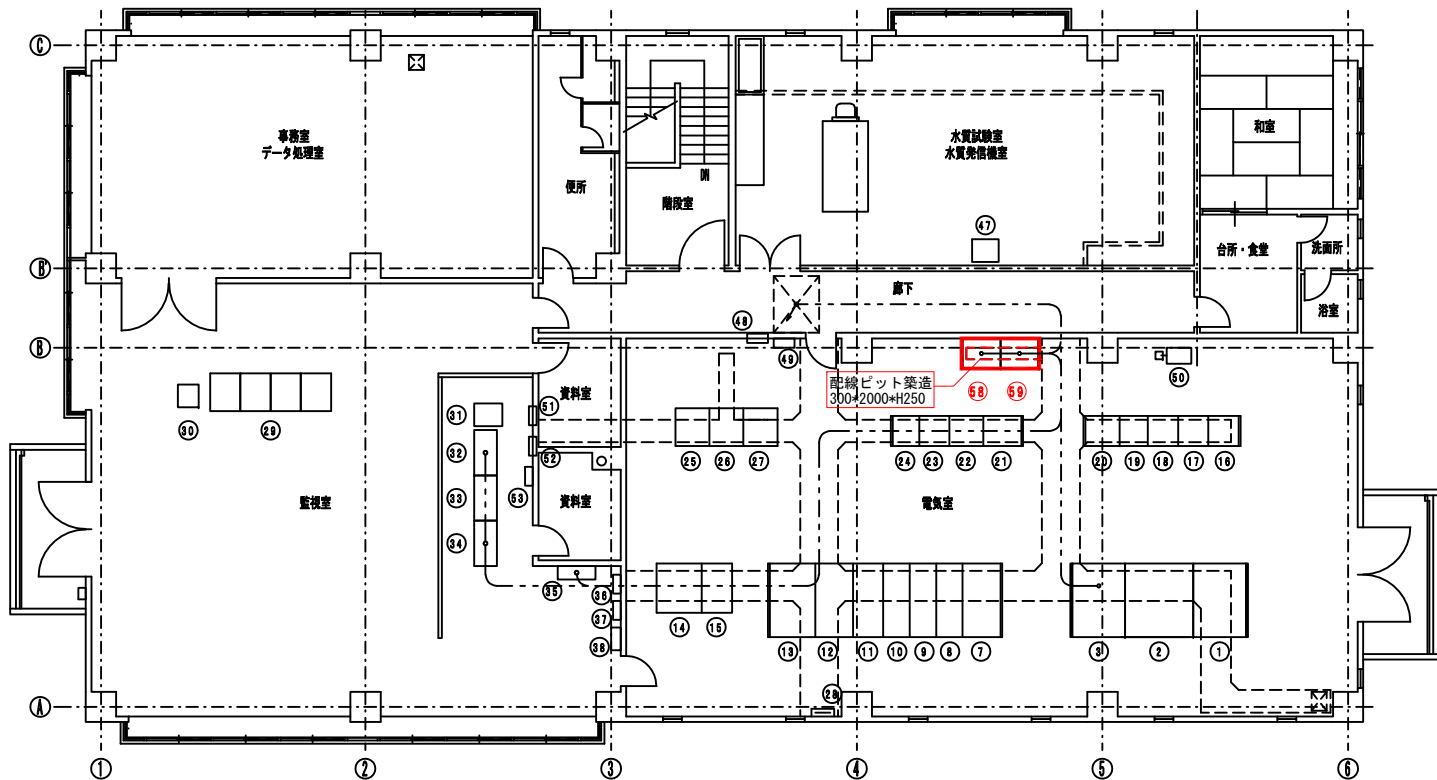


1階平面図

番号	記号	名称	備考
①			
②			
③			
④			
⑤			
⑥			



(旧)送水ポンプ棟 平面図



2階平面図

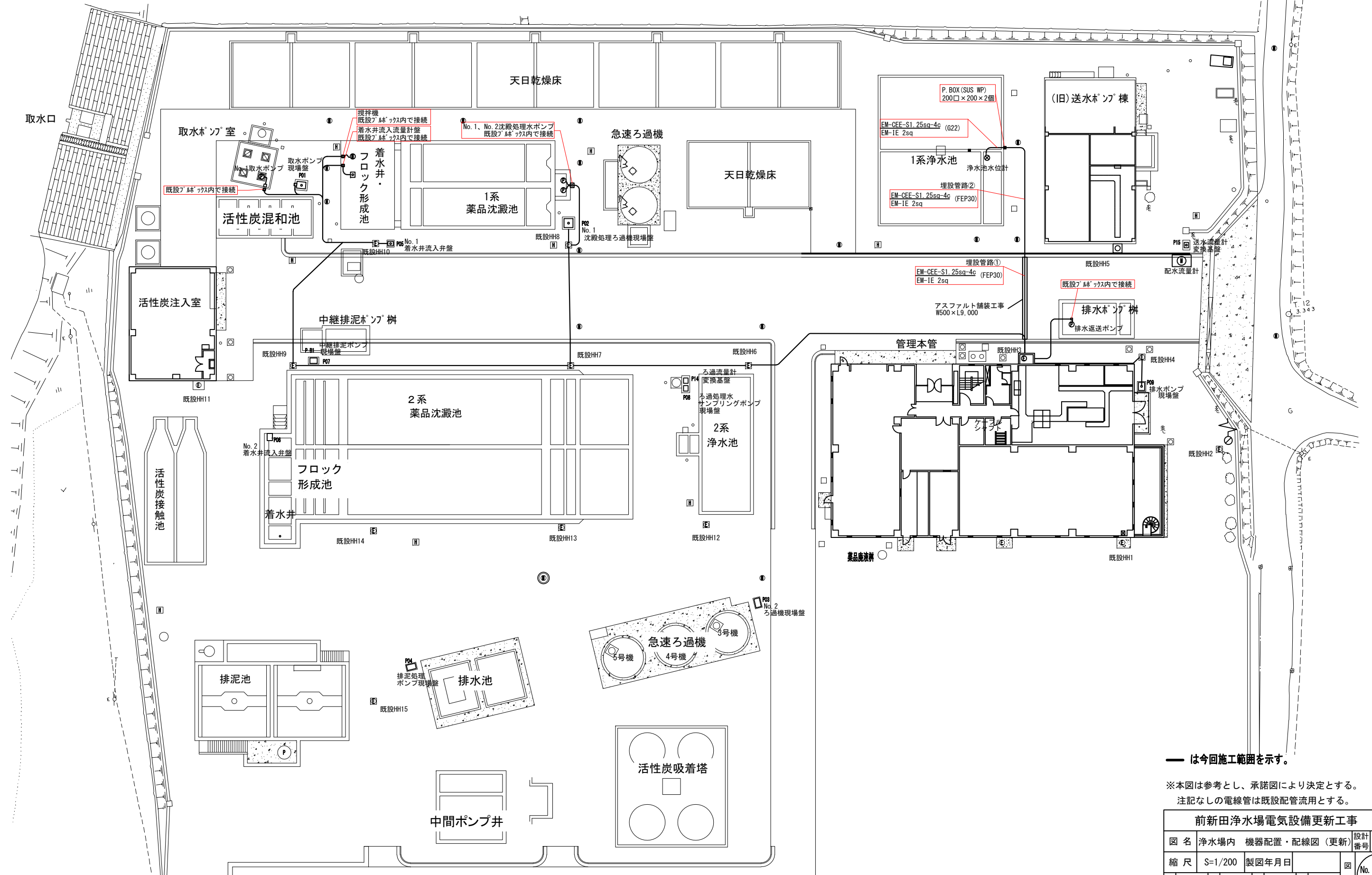
番号	記号	名称	備考
①		水処理系主変圧器盤	既設
②		水処理系動力主幹盤	"
③		水処理系照明変圧器盤	"
④		-	
⑤		-	
⑥		-	
⑦	R1	主引込盤	既設
⑧	R2	主受電盤	"
⑨	R3	水処理系/高度水処理系高圧き電盤	"
⑩	R4	自家発電箱盤	"
⑪	R5	コンデンサ盤	"
⑫	R6	高度水処理系主変圧器盤	"
⑬	R7	低圧配電盤	"
⑭	R01	直流電源盤	"
⑮	R02	蓄電池盤	"
⑯	L01	NO.2取水ポンプ盤	"
⑰	L02	NO.3取水ポンプ盤	"
⑱	L03	NO.4取水ポンプ盤	"
⑲	L04	沈澱処理水ポンプ盤	"
⑳	L05	表洗ポンプ盤	"
㉑	L06	排泥処理ポンプ盤	"
㉒	L09	NO.1補機盤	"
㉓	L10	NO.2補機盤	"
㉔	L11	補助継電器盤	"
㉕	L12	NO.1送水ポンプ盤	"
㉖	L13	NO.2送水ポンプ盤	"
㉗	L14	NO.3送水ポンプ盤	"
㉘	ETB1	接地端子盤	"
㉙		中央監視装置	別途工事
㉚		プリンタ	別途工事

番号	記号	名称	備考
㉛		監視制御装置	別途工事
㉜		補助継電器盤1	別途工事
㉝		補助継電器盤2	別途工事
㉞		計装盤	別途工事
㉟		中継端子盤	既設
㊱		中央分電盤	"
㊲		気象観測装置電源盤	"
㊳		ミニUPS	"
㊴	G16	ガスタービン発電機	"
㊵	G17	発電機盤	"
㊶	G18	自動始動盤	"
㊷	G81	始動用直流盤	"
㊸	G82	蓄電池盤	"
㊹	P10	送水ポンプ現場盤	"
㊺	P11	表洗ポンプ現場盤	"
㊻	P12	給水ポンプ現場盤	"
㊼	P13	サンプリングポンプ盤	"
㊽	U01	既設分電盤	"
㊾	U05	外灯分電盤	"
㊿		地震計	"
1		電灯分電盤	"
2		空調機電源盤	"
3		火災報知器	"
4		苛性ソーダ注入設備	"
5		PAC注入設備	"
6		塩素注入中和設備	"
7		薬品室換気扇盤	"
8		No.1取水ポンプ盤	今回更新
9		動力制御盤	今回更新

☐ : 今回更新範囲を示す。
※本図は参考とし、承諾図により決定とする。

前新田浄水場電気設備更新工事				
図名	各棟機器配置・配線図(更新)			設計番号
縮尺	S=1/100	製図年月日		図番
製図	設計	主査	課長	No. 7 計 12
長門川水道企業団				

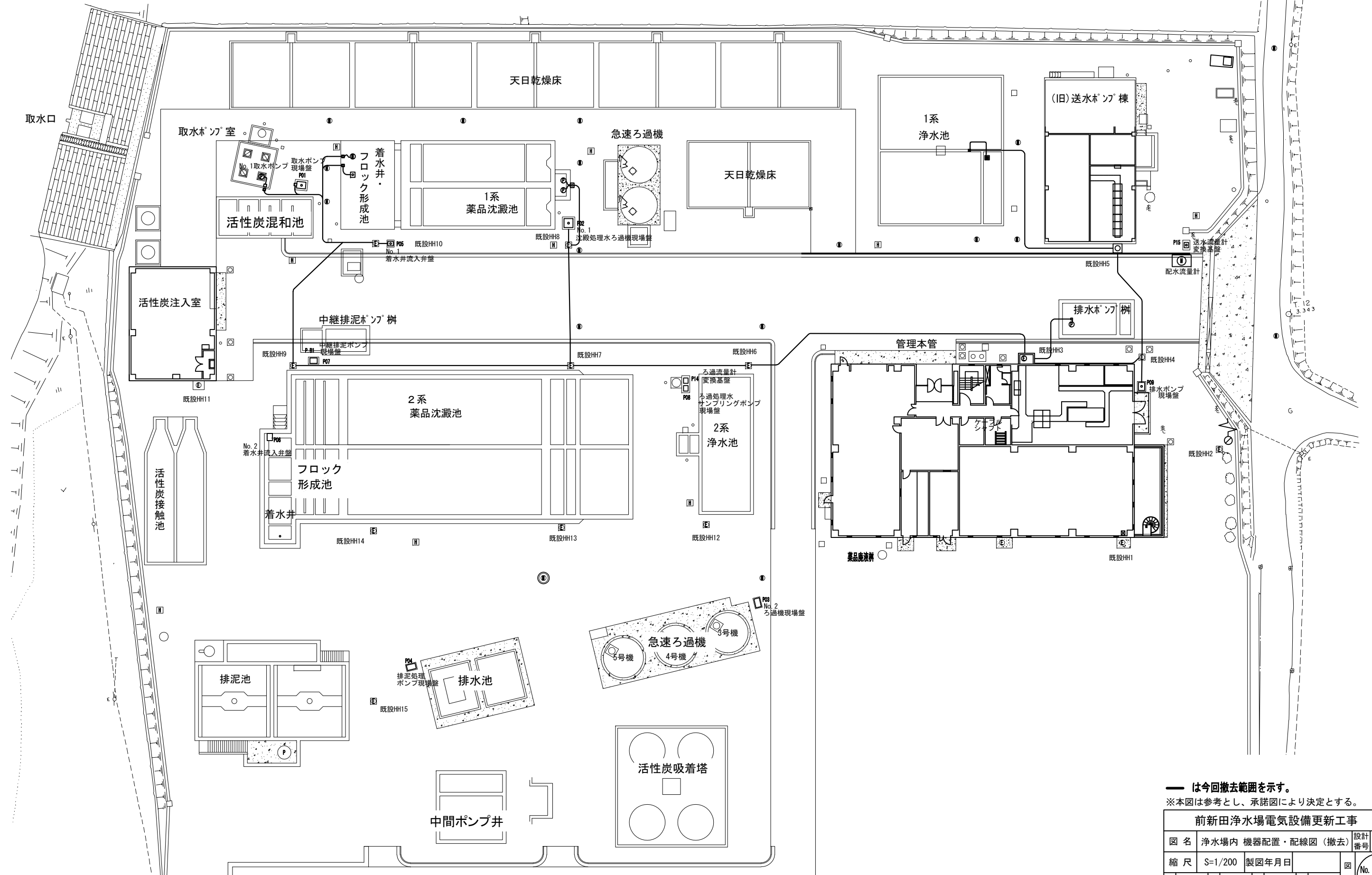
浄水場内 機器配置・配線図 (更新) S=1/200



— は今回施工範囲を示す。
 ※本図は参考とし、承諾図により決定とする。
 注記なしの電線管は既設配管流用とする。

前新田浄水場電気設備更新工事				
図名	浄水場内 機器配置・配線図 (更新)	設計番号		
縮尺	S=1/200	製図年月日		図番
製図	設計	主査	課長	No. 9 計 12
長門川水道企業団				

浄水場内 機器配置・配線図（撤去） S=1/200



— は今回撤去範囲を示す。
 ※本図は参考とし、承諾図により決定とする。

前新田浄水場電気設備更新工事				
図名	浄水場内 機器配置・配線図（撤去）	設計番号		
縮尺	S=1/200	製図年月日		図番
製図	設計	主査	課長	No. 10 計 12
長門川水道企業団				