

平成26年度版
水道のしおり

長門川水道企業団

こんな時には届け出を

企業団では、様々なトラブルを未然に防ぐために、お客さまの届け出によりお名前の変更や請求先の変更をしています。

水道を使い始めるときやとめるとき、名前が変わるときなどは、以下のような届け出が必要となりますので、変更する日の3日前までには届け出をお願いいたします。

◆水道を使い始めるとき（転入・使用開始）

- * 水道を使い始める前に使用開始届を提出して下さい。
- * 休止状態の場所は、開栓届と開栓手数料1, 820円を事前に納入する必要があります。
- * 使用する当日になってからご連絡いただいても、すぐに使えないこともありますので、使用開始の届け出は事前に提出して下さい。

◆水道の使用をやめるとき（転出・使用休止）

- * 水道の使用をやめるときには使用休止届を提出して下さい。
- * 使用をやめる日に使用量を確認し、料金の精算をいたしますので事前に届け出をして下さい。
※届け出をいただかないと転出後もお客さまに水道料金がかかりますのでご注意ください。

◆所有者、使用者が変わるとき

- * 売買、賃貸、相続等により水道の所有者や使用者が変わるときは届け出をして下さい。
- * 料金等の請求先がわからなくなりますので変わる前に提出して下さい。

水道料金について

- * 水道料金は、毎月検針・毎月請求となりますので、毎月の検針表で水量と金額を確認して下さい。
- * 水道料金は、メーターの口径によりいただく基本料金と使用水量によりいただく従量料金との合計金額となり、別途消費税が加算されます。

※料金の計算方法（例）

（1ヶ月24㎡使用した場合）

基本料金（口径20mm） 700円

1㎡～10㎡ 10×130円＝1,300円

11㎡～20㎡ 10×180円＝1,800円

21㎡～30㎡ 4×200円＝ 800円

計

4,600円（+消費税）

◆ 水道料金＝口径別基本料金＋従量料金

* 水道料金計算表

(消費税抜き)

基本料金 (1月につき)		従量料金 (1㎡につき)	
口径	金額	水量	金額
13mm	600円	1㎡～10㎡	130円
20mm	700円	11㎡～20㎡	180円
25mm	1,400円	21㎡～30㎡	200円
30mm	4,400円	31㎡～40㎡	220円
40mm	5,000円	41㎡～50㎡	230円
50mm	8,500円	51㎡～100㎡	280円
75mm	13,000円	101㎡～1,000㎡	300円
		1,001㎡～5,000㎡	310円
		5,001㎡～	150円

* 従量料金早見表

(消費税抜き)

水量	料金	水量	料金	水量	料金
1㎡	130円	36㎡	6,420円	71㎡	15,480円
2㎡	260円	37㎡	6,640円	72㎡	15,760円
3㎡	390円	38㎡	6,860円	73㎡	16,040円
4㎡	520円	39㎡	7,080円	74㎡	16,320円
5㎡	650円	40㎡	7,300円	75㎡	16,600円
6㎡	780円	41㎡	7,530円	76㎡	16,880円
7㎡	910円	42㎡	7,760円	77㎡	17,160円
8㎡	1,040円	43㎡	7,990円	78㎡	17,440円
9㎡	1,170円	44㎡	8,220円	79㎡	17,720円
10㎡	1,300円	45㎡	8,450円	80㎡	18,000円
11㎡	1,480円	46㎡	8,680円	81㎡	18,280円
12㎡	1,660円	47㎡	8,910円	82㎡	18,560円
13㎡	1,840円	48㎡	9,140円	83㎡	18,840円
14㎡	2,020円	49㎡	9,370円	84㎡	19,120円
15㎡	2,200円	50㎡	9,600円	85㎡	19,400円
16㎡	2,380円	51㎡	9,880円	86㎡	19,680円
17㎡	2,560円	52㎡	10,160円	87㎡	19,960円
18㎡	2,740円	53㎡	10,440円	88㎡	20,240円
19㎡	2,920円	54㎡	10,720円	89㎡	20,520円
20㎡	3,100円	55㎡	11,000円	90㎡	20,800円
21㎡	3,300円	56㎡	11,280円	91㎡	21,080円
22㎡	3,500円	57㎡	11,560円	92㎡	21,360円
23㎡	3,700円	58㎡	11,840円	93㎡	21,640円
24㎡	3,900円	59㎡	12,120円	94㎡	21,920円
25㎡	4,100円	60㎡	12,400円	95㎡	22,200円
26㎡	4,300円	61㎡	12,680円	96㎡	22,480円
27㎡	4,500円	62㎡	12,960円	97㎡	22,760円
28㎡	4,700円	63㎡	13,240円	98㎡	23,040円
29㎡	4,900円	64㎡	13,520円	99㎡	23,320円
30㎡	5,100円	65㎡	13,800円	100㎡	23,600円
31㎡	5,320円	66㎡	14,080円		
32㎡	5,540円	67㎡	14,360円		
33㎡	5,740円	68㎡	14,640円		
34㎡	5,980円	69㎡	14,920円		
35㎡	6,200円	70㎡	15,200円		

100以上の料金は上記の計算表を基に算出して下さい。

水道料金の支払い方法について

水道料金のお支払い方法は、口座振替又は納付書でのお支払いとなります。

◆口座振替

- * 口座振替は下記の金融機関の本支店でご利用になれます。
- * お申し込みは、ご利用の金融機関に通帳と印鑑をご持参いただき、指定の口座振替依頼書でお申し込み下さい。
- * 口座振替は毎月25日が引き落とし日です。振替不能分は翌月の10日に再度、引き落としをします。
- * 振替日が土曜・日曜・祝祭日の場合は翌営業日が振替日となります。
- * 振替日前に残高の確認をお願いします。

口座振替取り扱い金融機関	
千葉銀行	京葉銀行
千葉信用金庫	西印旛農業協同組合
水戸信用金庫	ゆうちょ銀行

◆納付書支払い

- * 毎月20日過ぎに納入通知書を送付しますので、最寄りの金融機関またはコンビニエンスストアでお支払い下さい。
- * 納入期日前の納入をお願いします。
- * 領収書は大切に保管して下さい。

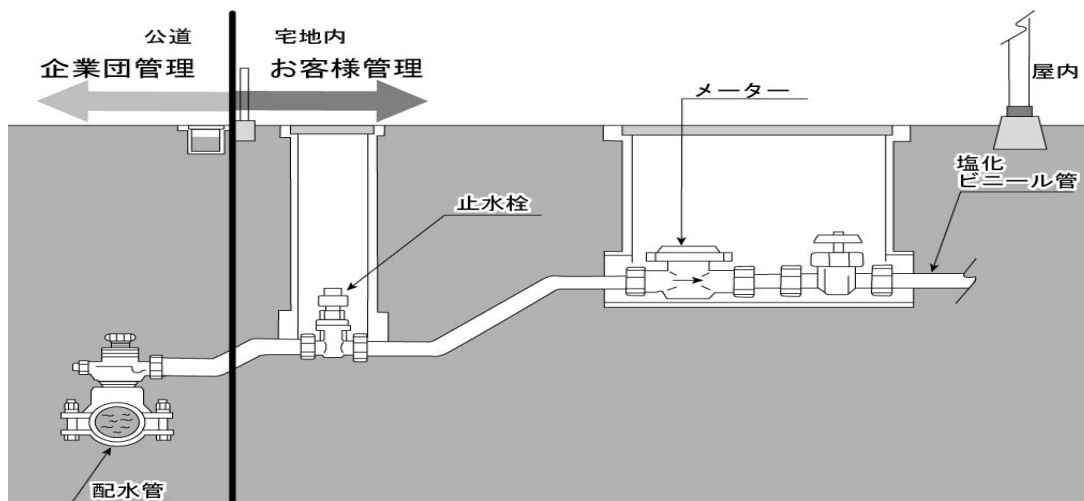
水道メーターの検針について

- * 水道メーターの検針は、民間の会社に委託しています。
- * 担当者は身分証明書をつけて検針に伺います。
- * 検針は月初めの4日から8日にかけて行います。
- * 水道メーターは検針しやすいように物を置いたり、犬を近くにつないだりしないようお願いします。
- * メーターボックスの中は時々掃除をして清潔にしておきましょう。

水道工事について

◆管理の範囲について

- * 宅地内の水道配管は、お客さまの財産ですので、お客さまの管理範囲となります。
- * 宅地内での新設・改造・修繕に関する費用はお客さまの費用負担となります。ただし、善良な管理のもとでの、止水栓・水道メーターからの自然漏水については企業団の費用負担となりますのでご連絡下さい。



◆宅地内の工事について

- * どんな小さな漏水でもそのままにしておくと思いのほか、料金がかかりますのですぐに修理して下さい。
- * 水道メーターで漏水を発見することができます。こまめに確認し早期発見早期対応を心がけましょう。
- * 漏水を発見した場合は、メーターボックス内のバルブで一時的に水を止め、指定給水装置工事事業者へ修理を依頼して下さい。
- * 宅地内の新設・改造・修繕工事については、全て企業団に登録した指定給水装置工事事業者が行うことになっています。
- * 指定給水装置工事事業者以外の行った工事箇所は、やり直していただくことがありますのでご注意下さい。
- * 「太陽熱温水器」等の設置も工事の届け出が必要となります。

◆道路上で漏水を発見したら

- * 道路上で漏水を発見したら、企業団に連絡をお願いします。
- * 漏水の量が多い場合は、緊急修理を行うため断水となりますので、ご協力をお願いいたします。

宅内漏水の早期発見方法

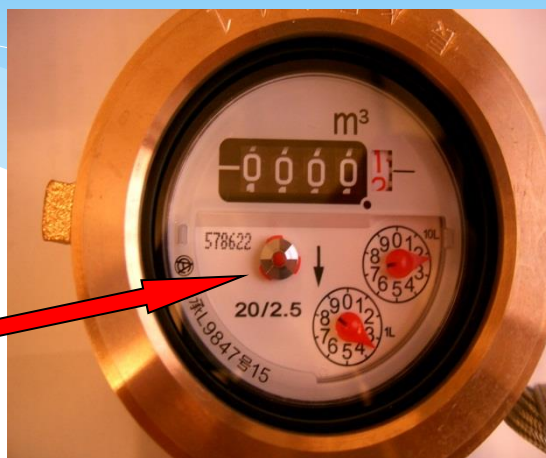
- * ご自宅の水道メーターのパイロットで、宅内の漏水を発見することができます。
- * 地中にある水道管からの漏水は、発見が遅れ宅地や建物への被害が心配されます。
- * 宅内漏水の早期発見のため、こまめにパイロットの確認をお願いします。

◆水道メーターで確認しましょう

全ての蛇口が閉まっていることを確認し、パイロットが回っているとどこかで漏水している可能性があります。

至急、指定給水装置工事事業者に調査を依頼し、早急に修理をして下さい。

パイロット



新規加入申込みについて

- * 新規加入申込書を提出し、加入分担金を納入して下さい。
- * 新規加入申込の手続きは、企業団の指定給水装置工事事業者に依頼して頂くと便利です。
- * 配水本管から宅地内への引き込み工事費が別途必要になります。
- * 道路に埋設されている水道本管の口径が細く、新規加入により水流が不足する場合は、水道本管の増口径工事をお願いすることがあります。
- * 工事は指定給水装置工事事業者に依頼して工事して下さい。

加入分担金

(消費税抜き)

給水管口径	分担金の額
13mm	117,000円
20mm	281,000円
25mm	433,000円
30mm	620,000円
40mm	1,112,000円
50mm	1,732,000円
75mm	3,896,000円
100mm以上については別に定めています。	

指定給水装置工事事業者名簿

整理番号	工事事業者	フリガナ	〒	所在地	電話番号
1	井上設備工業(株)	イノウエセツビコウギョウ	270-2303	千葉県印西市将監178-3	0476-97-2739
2	岩井水道	イワイスイドウ	270-2322	千葉県印西市笠神689	0476-97-3424
3	青野設備	アオノセツビ	270-2324	千葉県印西市中根1285	0476-97-3395
4	株山本商店	ヤマモトショウテン	270-1516	千葉県印旛郡栄町安食3468	0476-95-0046
5	株平安管設	ハイアンカンセツ	270-1513	千葉県印旛郡栄町酒直126	0476-95-2222
6	株栄設備	サカエセツビ	270-1515	千葉県印旛郡栄町安食台2-26-25	0476-95-3233
7	有桜井管商店	サクライカンショウテン	270-1545	千葉県印旛郡栄町北434	0476-95-1919
8	斉藤設備	サイトウセツビ	270-1516	千葉県印旛郡栄町安食3612	0476-95-3357
9	石橋管工事	イシバシカンコウジ	270-1516	千葉県印旛郡栄町安食3675 - 31	0476-95-1016
10	塚崎水道	ツカサキスイドウ	270-1516	千葉県印旛郡栄町安食3334	0476-95-3416
11	株たつみ産業	タツミサンギョウ	289-1123	千葉県八街市滝台59	043-445-3000
12	有石塚設備	イシズカセツビ	270-2328	千葉県印西市滝344	0476-97-3967
13	さくらエッジ アリソグ (株)	サクラエンジニアリング	285-0812	千葉県佐倉市六崎1525-11	043-486-5311
14	有松田設備工業	マツダセツビコウギョウ	270-1614	千葉県印西市瀬戸925	0476-98-0757
15	リフォームズ オオオイシ	リフォームズ オオオイシ	270-1543	千葉県印旛郡栄町請方1019-3	0476-95-1840
16	白井工業(株)	シライコウギョウ	285-0913	千葉県印旛郡酒々井町墨68	043-496-0702
17	ウッドテック(株)	ウッドテック	270-1318	千葉県印西市小林北2-7-4	0476-97-2551
18	山崎産業(株)	ヤマザキサンギョウ	285-0925	千葉県印旛郡酒々井町上本佐倉15	043-496-0541
19	有朝比奈電気工業	アサヒナデンキコウギョウ	300-0511	茨城県稲敷市高田3438-5	029-892-6631
20	共立工業(株)	キョウリツコウギョウ	282-0011	千葉県成田市三里塚188	0476-35-0311
21	有椿設備	ツバキセツビ	286-0211	千葉県富里市御料118-19	0476-85-6636
22	伊藤設備工業(株)	イトウセツビコウギョウ	286-0118	千葉県成田市本三里塚91	0476-35-0230
23	有配管業務センター	ハイカンギョウムセンター	274-0802	千葉県船橋市八木が谷2-42-3	047-447-2971
24	株岩立水道建設	イワタテスイドウケンセツ	289-0411	千葉県香取市府馬2820-4	0478-78-4355
25	(合)アイキョウ	アイキョウ	285-0921	千葉県印旛郡酒々井町中川37	043-496-2433
26	有ヤマコ工業	ヤマココウギョウ	273-0003	千葉県船橋市宮本4-4-1	047-460-4010
27	村櫻建設工業(株)	ムラカシケンセツコウギョウ	270-1514	千葉県印旛郡栄町酒直台2-1-10	0476-95-3221
28	株アクア	アクア	286-0045	千葉県成田市並木町字稻荷畑93-6	0476-24-3580
29	株多古設備	タコセツビ	289-2232	千葉県香取郡多古町喜多459	0479-76-3151
30	有大竹設備	オオタケセツビ	289-0223	千葉県香取郡神崎町小松144	0478-72-3334
31	昌和建設(株)	ショウワケンセツ	285-0837	千葉県佐倉市王子台2-24-6	043-487-4624
32	株福田工務店	フクダコウムテン	286-0212	千葉県富里市十倉212-137	0476-94-0244
33	有田中工務店	タナカコウムテン	300-1312	茨城県稲敷郡河内町長竿653-1	0297-84-2602
34	株斉藤設備	サイトウセツビ	286-0037	千葉県成田市橋賀台1-45-1	0476-27-2141
35	株イシダ	イシダ	301-0847	茨城県龍ヶ崎市城ノ内3-7-8	0297-64-7839
36	有香取設備	カトリセツビ	298-0424	千葉県香取市新里1-13	0478-78-2327
37	株クラシアン	クラシアン	273-0048	船橋市丸山4-46-6	047-429-0591

整理番号	工事業業者	フリガナ	〒	所在地	電話番号
38	三和設備システム(株)	サンワセツビシステム	285-0843	千葉県佐倉市中志津3-37-6	043-487-0411
39	第一空調(株)	ダイイチクウチョウ	286-0045	千葉県成田市並木町161-77	0476-22-6125
40	旭葉設備(株)	キョクヨウセツビ	274-0068	千葉県船橋市大穴北3-28-10	047-410-8228
41	(有)泉澤設備工業	イズミサワセツビコウギョウ	263-0005	千葉県千葉市稲毛区長沼町134-27	043-250-7823
42	(有)高橋商事	タカハシショウジ	300-1403	茨城県稲敷郡河内町金江津9308-7	0297-86-2182
43	積和建設東関東(株)	セキワケンセツヒガシカントウ	264-0025	千葉市若葉区都賀1-4-4	043-233-2916
44	新栄建設(株)	シンエイケンセツ	286-0212	富里市十倉543-24	0476-94-1391
45	山和水道	サンワスイドウ	277-0825	千葉県柏市布施1095-7	0471-35-8665
46	(株)あづまや	アツマヤ	289-2501	千葉県旭市新町320	0479-62-0169
47	(有)高見商店	タカミショウテン	270-1516	千葉県印旛郡栄町安食3795-33	0476-95-0049
48	エヌエス工業(株)	エヌエスコウギョウ	287-0002	千葉県香取市北3-12-10	0478-55-1211
49	(株)石川商会住宅機材部	イシカワショウウカイジュウタクキサフ	289-2504	千葉県旭市口の908	0479-62-1341
50	栄産業(株)	サカエサンギョウ	270-1353	千葉県印西市泉81	0476-47-5055
51	(株)マルチョウ椿	マルチョウツバキ	289-0107	千葉県成田市猿山243	0476-96-0020
52	(有)澤田商会	サワダショウカイ	286-0047	千葉県成田市江弁須154-4	0476-26-1430
53	(株)光設備	ヒカリセツビ	300-1616	茨城県北相馬郡利根町立木1091-2	0297-68-5905
54	(株)日栄エンジニアリングサービス	ニチエイエンジニアリングサービス	270-2215	千葉県松戸市串崎南町242	047-385-4615
55	(有)明和設備	メイワセツビ	263-0016	千葉県千葉市稲毛区天台5-28-2	043-256-5656
56	(有)第一住宅設備	ダイイチジュウタクセツビ	289-1702	千葉県山武郡横芝光町二又1191	0479-85-0034
57	(株)堀部設備工業	ホリベセツビコウギョウ	289-1141	千葉県八街市富山1226	043-444-3115
58	GOOD WAVE	グッドウェーブ	286-0818	千葉県成田市荒海2番地3	0476-36-8998
59	竹内設備工業	タケウチセツビコウギョウ	286-0221	千葉県富里市七栄52-71	0476-93-7210
60	(有)五十嵐設備	イガラシセツビ	270-1318	千葉県印西市小林1732	0476-97-3120
61	(株)パイプライン	パイプライン	285-0843	千葉県佐倉市中志津4-3-6	043-463-5911
62	謙システム(株)	ケンシステム	289-1201	千葉県山武市板川317-33	0475-89-0277
63	(株)フジワラ	フジワラ	273-0047	千葉県船橋市藤原6-22-7	047-444-7600
64	松本水道(有)	マツモトスイドウ	276-0004	千葉県八千代市島田台888-3	047-488-1311
65	フジ管工	フジカンコウ	286-0212	千葉県富里市十倉190-113	0476-94-1539
66	(株)日本水道センター	ニホンスイドウセンター	273-0012	千葉県船橋市浜町2-3-37	047-421-1281
67	(有)形野設備	カタノセツビ	286-0047	千葉県成田市江弁須211-11	0476-28-3269
68	(株)ショウコウ設備	ショウコウセツビ	277-0034	千葉県柏市藤心147	0476-28-3269
69	(株)ライフィット	ライフィット	270-1101	千葉県我孫子市布佐3398	04-7189-2921
70	ウォーターワークス(株)	ウォーターワークス	274-0061	千葉県船橋市古和釜町497-6	047-456-7891
71	バナソニックコンシューマーマーケティング(株)	バナソニックコンシューマーマーケティング	260-0843	千葉県千葉市中央区末広5-9-5	043-208-6011
72	(有)青柳設備	アオヤギセツビ	289-1115	千葉県八街市八街ほ208	043-443-3738
73	(有)豊永プランニング	ホウエイプランニング	285-0858	千葉県佐倉市ユーカリが丘6-8-1	043-488-3399
74	(株)本田設備工業所	ホンダセツビコウギョウショ	272-0834	千葉県市川市国分2-9-22	047-373-7137

災害に備えて

- * 大規模な災害が発生すると水の供給が一時的に停止します。
- * 施設の点検を行い異状がないことを確認し通水となります。その際、濁り水や漏水等が発生する恐れがあります。
- * 火災が発生し、消火栓を使用した場合も、濁り水等が発生する恐れがありますのでご注意ください。
- * 災害に備え家庭でも水を確保して頂くようお願いいたします。一人1日3ℓ 3日分が目安です。

悪徳商法にご注意

- * 企業団の職員や委託業者を装った悪質商法に注意して下さい。
- * 企業団では、「給水管の清掃」・「浄水器の販売」等の斡旋は行っていません。
- * 不審に思われた場合はすぐに企業団に連絡して下さい。

お問い合わせ

水道に関するお問い合わせやご連絡は下記までお願いいたします。

◆水道料金、転入、転出の届け出については、
上下水道お客様センター（栄町安食台1丁目2番 栄町役場庁舎2階）
水道料金収納受託会社 「シーデーシー情報システム(株)」
TEL：0476-80-2700

◆平日の午前8時30分から午後5時15分までは
長門川水道企業団（栄町安食台1丁目2番 栄町役場庁舎2階）
TEL：0476-33-7718
FAX：0476-80-0760

E-mail：nagato01@nagatogawa.jp

◆休日・夜間は
前新田浄水場（栄町安食2849-16番地）
浄水場運転管理受託会社「(株)水ing」
TEL：0476-95-4309

※当企業団のホームページにも水道事業に関する情報が掲載されていますので
ご覧下さい。

長門川水道企業団ホームページトップ

URL <http://www.nagatogawa.jp/>

※平成26年度版「水道のしおり」は、平成26年4月1日現在のデータを基
に作成したものです。